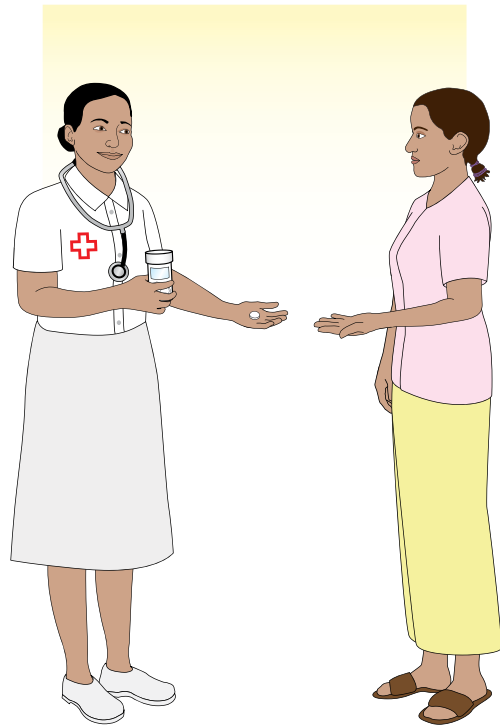


Utilisation de comprimés de misoprostol pour traiter un avortement incomplet

ADMINISTRATION ORALE

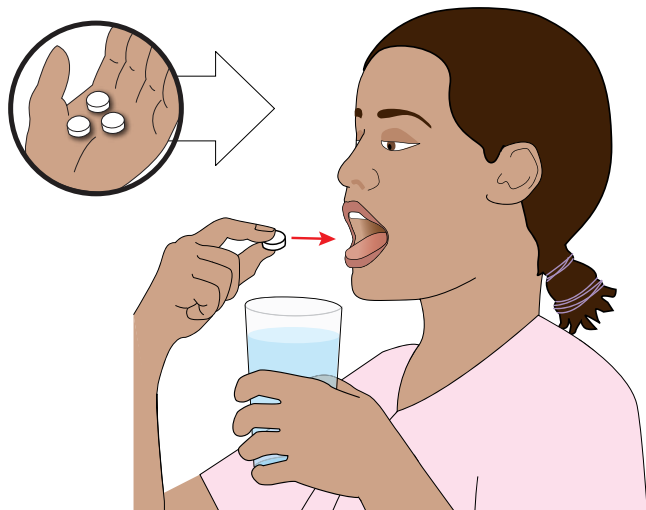
TRAITEMENT PAR DES COMPRIMÉS DE MISOPROSTOL LORS D'AVORTEMENT INCOMPLET OU DE FAUSSE COUCHE

Si vous êtes confrontée à un avortement incomplet, vous pouvez opter pour un traitement sûr et efficace par des comprimés de misoprostol.



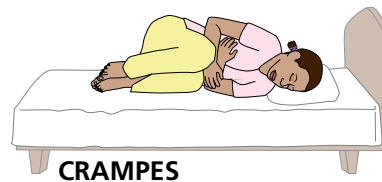
COMMENT PRENDRE LES COMPRIMÉS DE MISOPROSTOL

Avaler 3 comprimés (600 µg) avec un peu d'eau.

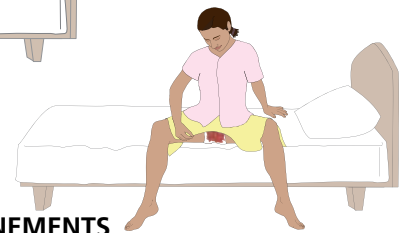


QUE SE PASSERA-T-IL APRES LA PRISE DES COMPRIMÉS ?

Le misoprostol incite l'utérus à se contracter. Vous constaterez des saignements vaginaux et des crampes et il est possible que vous observiez des caillots de sang.



CRAMPES



SAIGNEMENTS

LA PLUPART DES FEMMES NE PRESENTENT PAS D'EFFETS INDÉSIRABLES

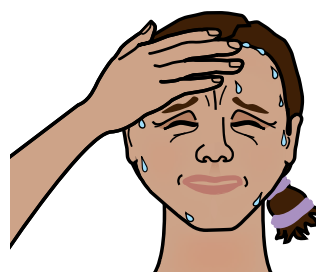
Certaines femmes peuvent cependant souffrir de fièvre, de frissons, de nausées ou de diarrhée. Ces symptômes disparaissent spontanément après quelques heures.



DIARRHÉE



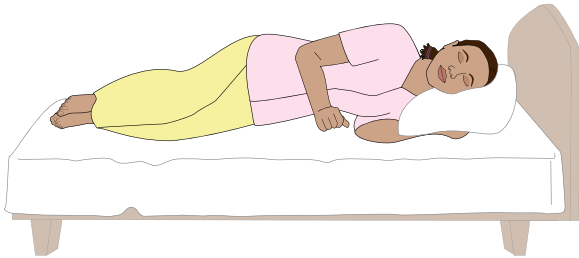
VOMISSEMENTS / NAUSÉES



FIÈVRE / FRISSONS

COMMENT PRENDRE EN CHARGE LES EFFETS INDÉSIRABLES ?

Vous pouvez prendre des médicaments antidouleur pour soulager les crampes. Des médicaments contre la fièvre ne sont que rarement nécessaires. Boire beaucoup d'eau et se reposer contribue également à soulager les symptômes. La majorité des effets indésirables disparaissent spontanément assez rapidement.



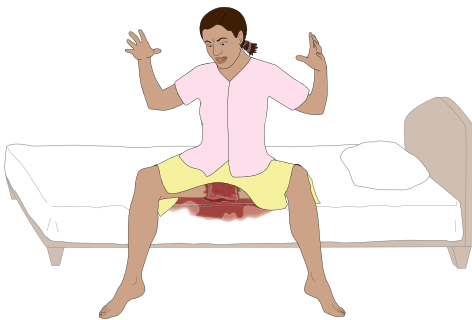
QUAND FAUT-IL DEMANDER L'AIDE D'UN PRESTATAIRE DE SOINS ?

Vous devez demander immédiatement de l'aide si vous présentez l'un des symptômes suivants :

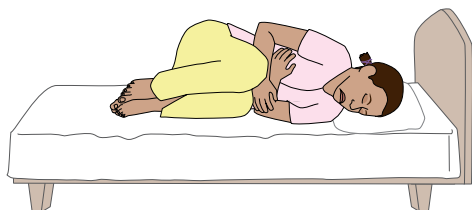
- Saignements abondants
- Fièvre persistant plus d'une journée ou apparaissant après le jour de la prise du misoprostol
- Crampes et douleur constantes non soulagées par les médicaments, le repos ou un coussin chauffant
- Sensation de malaise intense



SAIGNEMENTS ABONDANTS



CRAMPES CONSTANTES

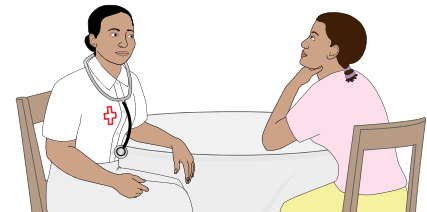
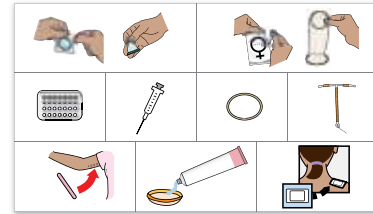


FIÈVRE



QUELLE EST LA MEILLEURE METHODE CONTRACEPTIVE DANS MON CAS ?

Vous pouvez redevenir enceinte dans quelques semaines. Si vous souhaitez utiliser une méthode contraceptive, vous devez commencer immédiatement. Vous pouvez commencer à utiliser la plupart des méthodes au moment de la prise des comprimés de misoprostol.



QUAND DOIS-JE REVENIR POUR UNE VISITE DE SUIVI ?

Vous devez revenir pour une visite de suivi dans une à deux semaines afin de contrôler que le traitement a réussi.



DATE DE LA VISITE DE SUIVI :

_____ / _____ / _____

ADRESSE :

TÉLÉPHONE :

