

Hacia un ecosistema sostenible del aborto:

marco para el diseño, la acción y la evaluación de programas



Ipas

© 2021 Ipas

Cita: Ipas. (2021). *Hacia un ecosistema sostenible del aborto: marco para el diseño, la acción y la evaluación de programas*. Chapel Hill, Carolina del Norte: Ipas.

Ipas trabaja mundialmente para que las mujeres y niñas puedan gozar de mejor salud y derechos sexuales y reproductivos por medio de mejor accesibilidad y uso de los servicios de aborto seguro y de anticoncepción. Creemos en un mundo donde toda mujer y niña tiene derecho a determinar su sexualidad y su salud reproductiva y la capacidad para hacerlo.

Ipas es una organización sin fines de lucro registrada 501(c)(3). Toda donación a Ipas es deducible de impuestos al máximo grado permitido por la ley.

Para obtener más información o para donar a Ipas:

Ipas
P.O. Box 9990
Chapel Hill, NC 27515 EE. UU.
1.919.967.7052
www.ipas.org

Índice

| | |
|---|---|
| El ecosistema del aborto..... | 2 |
| Entendiendo los ocho componentes del ecosistema del aborto..... | 3 |
| Entendiendo la dinámica del ecosistema del aborto..... | 6 |
| Cómo lograr la sostenibilidad del ecosistema del aborto | 8 |



Los Objetivos de Desarrollo Sostenible (ODS) adoptados por las Naciones Unidas en el año 2015 representan una visión colectiva y un plan para el progreso mundial. Desde erradicar la pobreza y reducir las desigualdades hasta garantizar buena salud y bienestar para todas las personas, cada Estado miembro de la ONU acordó por medio de los ODS ejecutar el llamado mundial a la acción y hacerse responsables unos a otros de enfrentar los retos o las barreras que impiden el progreso en cualquiera de estos objetivos.

Un reto continuo es la (in)capacidad de las personas para interrumpir un embarazo no deseado con confianza y seguridad.

Con el fin de apoyar la autonomía y la igualdad de género, los ODS exigen que todos los gobiernos garanticen acceso universal a los servicios de salud sexual y reproductiva (SSR) para el año 2030. Si un gobierno no puede garantizar acceso sostenible a servicios de aborto de alta calidad al alcance de todas las personas que los necesiten, no podrá declarar que cumplió con ese requisito.


Este marco de sostenibilidad es la respuesta de Ipas a la necesidad urgente de apoyar y hacer responsables a esos gobiernos para los cuales garantizar el acceso a servicios de aborto seguro continúa siendo un reto, lo cual contribuye a altas tasas de muertes maternas, junto con otros problemas.

Utilizando un enfoque centrado en la humanidad, este marco reconoce que los servicios de aborto **sostenibles** son dinámicos y requieren una nueva forma de pensar sobre cómo colaborar con socios para lograr los objetivos y cómo lograr un delicado equilibrio entre numerosos factores. Significa adoptar un nuevo enfoque para enfrentar viejos retos.



El ecosistema del aborto

Nuestro enfoque comienza centrando a cada persona, con el objetivo de entender mejor la complejidad del entorno donde las personas toman decisiones sobre el aborto, entorno que denominamos **ecosistema del aborto**.

 Definimos ecosistema sostenible del aborto como: **“una condición dinámica en la cual partes interesadas y sistemas locales resilientes rinden cuentas y se comprometen activamente a defender el derecho al aborto y a ser sensibles a las necesidades de aborto de todas las personas”**.

Con el fin de lograr equilibrio y garantizar un sistema sensible y comprometido a los servicios de aborto, hemos identificado ocho componentes clave de programas para acción y evaluación. Cada componente es derivado del ecosistema del aborto que existe en torno a cada persona y es mapeado a ese ecosistema. Creemos que entender y abordar el ecosistema del aborto por medio de este enfoque ayudará a cada diseñador/a de programas a entender mejor y mejorar el entorno facilitador donde la persona toma decisiones sobre el aborto. Entendido de esa manera, los programas ejecutados pueden ser más eficaces y sensibles para garantizar la apropiación a nivel nacional y el acceso sostenible a servicios de aborto de alta calidad centrados en las personas.



Entendiendo los ocho componentes del ecosistema del aborto

En esta sección, presentamos los ocho componentes clave del programa, que se mapean al ecosistema del aborto. Para cada componente, describimos la visión general de sostenibilidad y cómo ese componente interactúa con los otros dentro del ecosistema.



CONOCIMIENTOS Y AGENCIA DE CADA PERSONA

En el ecosistema sostenible del aborto, las mujeres y niñas tienen información fidedigna y comprensión para informar sus decisiones sobre su salud reproductiva y pueden actuar independientemente para tomar sus propias decisiones sobre el aborto. Los conocimientos dependen de un entorno donde las normas sociales apoyan la libre elección y el acceso a información fidedigna sobre la salud sexual y reproductiva, incluida la educación integral en sexualidad. Las normas sociales progresistas, en particular aquellas relativas a las dinámicas de género y poder, ofrecen un entorno donde las mujeres y niñas toman sus propias decisiones. El apoyo social puede crear acceso a información fidedigna y contribuye a la agencia de las mujeres y niñas. Cuando las y los integrantes de la comunidad tienen conocimientos y agencia, pueden influir en el proceso político y ayudar a definir el panorama político del aborto.



NORMAS SOCIALES Y APOYO COMUNITARIOS

En el ecosistema sostenible del aborto, las normas sociales están libres de estigma y discriminación con relación al aborto, y apoyan la capacidad de las personas para ejercer su salud y derechos sexuales y reproductivos. Las organizaciones comunitarias y de la sociedad civil y otras integrantes de la comunidad son informadas y empoderadas para defender los derechos humanos de las mujeres y niñas, y están comprometidas a exigir la rendición de cuentas por las personas responsables. Las normas y expectativas sociales relacionadas con el aborto podrían afectar el hecho de que cada persona busque o no información y servicios de salud, y dónde y cómo los busque. En el ecosistema sostenible del aborto, las mujeres y niñas que buscan servicios de salud tienen acceso a apoyo social brindado por una gran variedad de integrantes de la comunidad.



APOYO Y LIDERAZGO POLÍTICOS

En el ecosistema sostenible del aborto, las partes interesadas del gobierno demuestran la priorización de salud y derechos sexuales y reproductivos al respetar, proteger y defender sus obligaciones de derechos humanos. La priorización del

aborto significa un compromiso para garantizar acceso significativo a servicios de atención integral al aborto para todas las personas que los necesitan, informado por la información disponible sobre salud. Para sostener el apoyo y liderazgo políticos, debe haber defensores eficientes y de confianza del acceso al aborto en todos los niveles del gobierno y del sector salud (público y privado) y un movimiento de la sociedad civil eficaz y en buen estado de funcionamiento, que se movilice en torno a la promoción y defensa y la responsabilidad política a favor del acceso al aborto.



POLÍTICAS Y LEGISLACIÓN

El apoyo y liderazgo políticos impulsan el marco legislativo y normativo necesario para que cada persona pueda ejercer su derecho al aborto. Primordialmente, este marco consiste en leyes, políticas y otras acciones normativas que apoyan los servicios de atención integral del aborto y de atención postaborto y aborto con medicamentos, así como la salud sexual y reproductiva y el bienestar en general. Las leyes y políticas sobre igualdad de género, salud pública y protección de violencia también son aspectos esenciales del marco legislativo y normativo para ejercer el derecho al aborto.



FINANCIAMIENTO

El financiamiento del ecosistema del aborto incluye mecanismos para garantizar acceso resiliente, económicamente asequible y equitativo a los servicios de aborto en todo el sistema de salud. El apoyo y liderazgo políticos son esenciales para velar por que existan compromisos con relación a estos mecanismos de financiamiento. A medida que el ecosistema evoluciona hacia la sostenibilidad, habrá aumentos incrementales en asignaciones de fondos para servicios de aborto en los planes y presupuestos nacionales, con el fin de atender las necesidades de salud de la población. La sociedad civil y los grupos comunitarios abogan por financiamiento para ampliar el acceso a los servicios de aborto y tienen la capacidad para generar recursos.



INSUMOS

Por “insumos de aborto” se entiende los medicamentos y suministros necesarios para la prestación de servicios de aborto. El abastecimiento continuo de estos insumos requiere una cadena de distribución en la cual los sistemas locales se comprometen a tener insumos disponibles en el lugar indicado, en el momento indicado, en la cantidad indicada y en la condición indicada. Los sistemas locales son informados por políticas y legislación y financiados de una manera que ofrece la capacidad para cumplir con ese compromiso. Los insumos están disponibles sin interrupciones a lo largo del tiempo y las personas tienen acceso a los medicamentos para aborto con medicamentos. Las decisiones de cada persona sobre su salud se basan en sus necesidades y preferencias, y no en los insumos que están disponibles.



FUERZA LABORAL Y PRESTACIÓN DE SERVICIOS DE SALUD

Los servicios de aborto públicos y privados basados en evidencia son definidos por las necesidades de cada persona y de la comunidad. El acceso universal a los servicios es mantenido y apoyado por políticas y legislación, financiamiento adecuado e insumos indicados. Los servicios están libres de estigma, respetan los derechos humanos y están disponibles por medio de una fuerza laboral capacitada y apoyada, que cumple con las normas clínicas y con las normas de prestación de servicios. Los resultados de la prestación de servicios informan el continuo mejoramiento de la calidad, atienden las necesidades de la comunidad, y apoyan e informan la voluntad y acción políticas.

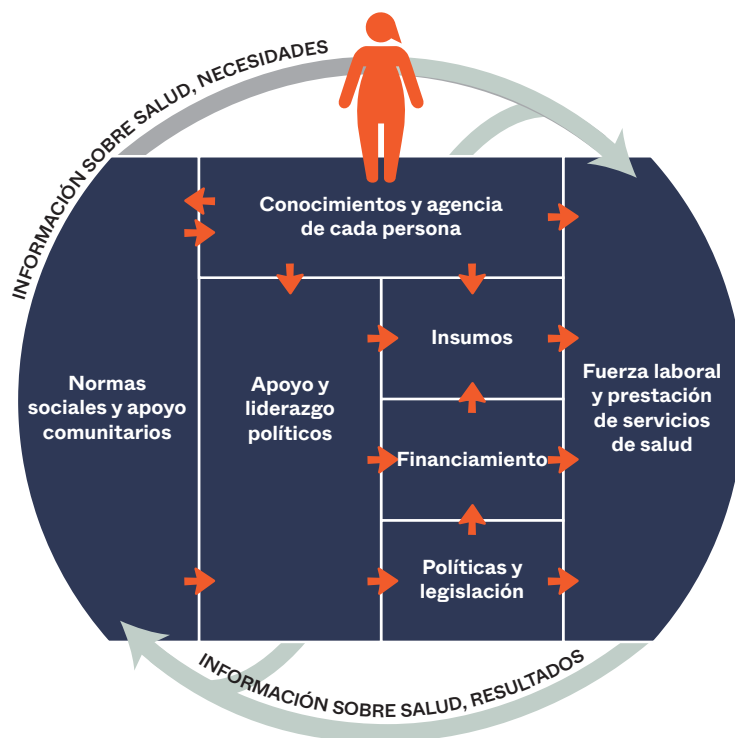


INFORMACIÓN SOBRE SALUD

En el ecosistema sostenible del aborto, hay sistemas de información y capacidad local establecidos para identificar, recolectar, documentar y utilizar datos sobre necesidades actuales y emergentes de salud reproductiva, incluido el aborto. La sociedad civil y las partes interesadas comunitarias participan en identificar las necesidades de datos, y hay apropiación conjunta de los resultados para velar por que los datos influyan positivamente en el ecosistema del aborto. Los programas de salud utilizan los datos sobre resultados de salud para priorizar, crear y ejecutar programas que atiendan con eficacia las necesidades de servicios de aborto.

Entendiendo la dinámica del ecosistema del aborto

Los ocho componentes clave del programa no solo sirven para establecer las prioridades del programa, sino que también describen los aspectos de un ecosistema del aborto dinámico e interdependiente. Es importante entender cómo estos componentes se relacionan entre sí, y entender las intersecciones clave dentro del ecosistema en torno a la toma de decisiones sobre el aborto. El sistema delicado y complejo descrito a continuación reconoce el aborto por lo que es: un aspecto de los programas de SSR que presenta retos únicos y a veces es impredecible pero sumamente importante.



Nuestro enfoque sugiere que los programas eficaces deben entender y navegar con eficacia las relaciones dentro del ecosistema del aborto. De lo contrario, se socava la posibilidad de lograr la sostenibilidad de los servicios de aborto. A continuación, se presenta un resumen narrativo de las relaciones dentro del ecosistema.

- Comenzando por cada persona, debemos entender el ecosistema basándonos en los **conocimientos y agencia de cada persona**. ¿Qué sabe la persona sobre los servicios de aborto y cómo buscarlos? ¿Qué tan segura se siente afirmando sus conocimientos? Al centrar a cada persona en el ecosistema, podemos ver y entender con más claridad el entorno donde las personas toman decisiones sobre el aborto.

- Las actitudes de cada persona son producidas por, y a menudo sirven para reforzar, las **normas sociales y apoyo comunitarios** en torno a esas actitudes. Al entender las comunidades en torno a una persona, se obtiene información sobre las normas sociales y el apoyo disponibles (o no) para garantizar acceso a los servicios de aborto. Estas comunidades definen directamente la información que está a la disposición de las personas y la confianza que siente cada persona para buscar los servicios que necesita.
- Cada persona, junto con su comunidad, influye directamente en los niveles de **apoyo y liderazgo políticos** que existen para los servicios de aborto. En un ecosistema en buen estado de funcionamiento, los formuladores de políticas responden directamente a las comunidades y personas que representan. Un gran número de factores influyen en la política de los servicios de aborto, y con demasiada frecuencia vemos el aborto utilizado como una herramienta para silenciamiento y/o mítines políticos. Sin embargo, nuestra experiencia nos indica que las comunidades tienen el poder para transformar y despolitizar al aborto, donde se exige colectivamente que sea tratado como un asunto de salud y derechos humanos.
- Con apoyo y liderazgo políticos sólidos, hay mayor probabilidad de tener **políticas y legislación** establecidas que apoyen el amplio acceso a los servicios de aborto. Dichas leyes y políticas, junto con compromiso y apoyo políticos sólidos, influirán de manera positiva en el nivel de **financiamiento** que sea asignado y esté disponible para la prestación de servicios de aborto en el sistema de salud pública.
- Cuando las comunidades y personas empoderadas con conocimientos y agencia exigen que los servicios de aborto estén disponibles para atender sus necesidades, probablemente también tienen la capacidad para influenciar y presionar los sistemas locales que son responsables de suministrar **insumos** de aborto dentro del ecosistema, incluido el sector privado. El acceso a los medicamentos para el aborto con medicamentos fuera de los establecimientos de salud es una consideración importante para lograr el equilibrio de oferta y demanda, tanto dentro como fuera del sistema de salud pública. Sin embargo, el sistema de salud pública necesitará que el gobierno procure establecer leyes y políticas favorables y compromisos financieros adecuados para garantizar que haya un sistema público de cadena de distribución y en buen estado de funcionamiento, y que esté abastecido para poder atender las necesidades de todas las personas.
- Con leyes y políticas favorables establecidas, y con financiamiento y la adquisición de insumos, el gobierno está bien posicionado para ofrecer un sistema de **fuerza laboral y prestación de servicios de salud** para los servicios de aborto

seguro que cumpla con las normas mundiales de calidad y derechos humanos, y que sea sensible a las necesidades de cada persona atendida.

- Para fomentar la sostenibilidad en todo el ecosistema, también se necesita un sistema de **información sobre salud** holístico y en buen estado de funcionamiento, que genere y difunda información sobre las necesidades y resultados de salud. Las personas y comunidades generan información sobre las *necesidades de salud* dentro del ecosistema; esa información puede servir para generar demanda de acceso a los servicios de aborto en los sectores privado y público, y puede satisfacer la demanda individual de insumos de aborto. El sistema de salud también debe generar información sobre los *resultados de salud* en lo que respecta a los servicios de aborto. Esta información es evidencia importante que puede ser utilizada por comunidades y con líderes políticos para velar por que haya presión continua, basada en evidencia, y rendición de cuentas para mejorar los resultados de salud y atender mejor las necesidades de todas las personas con relación a los servicios de aborto seguro.

Cómo lograr la sostenibilidad del ecosistema del aborto

El ecosistema del aborto no se puede sostener si no es dinámico lo suficiente para adaptarse al cambio y soportar el cambio. Nuestro enfoque toma en cuenta cuatro “impulsores” esenciales que impulsan los esfuerzos hacia un ecosistema más equilibrado y resiliente. Esos impulsores informan cómo planificar y llevar a cabo las actividades.

Para cimentar el trabajo de las partes interesadas en la apropiación nacional y velar por que los programas sean lo más eficaces posible, todas las actividades deben realizarse en consonancia con:



- **Derechos humanos y equidad.** Los derechos humanos son universales e indivisibles. Cuando los derechos a la salud relacionados con el aborto están arraigados firmemente en el sistema de salud pública, es más probable sostener los servicios de aborto a lo largo del tiempo. Para lograrlo, los análisis, el marco y las estrategias de ejecución basados en los derechos humanos deben ser adaptados al contexto local y aplicados con regularidad y de manera uniforme en todos los aspectos de los programas.
- **Alianzas y colaboración.** Para velar por que el ecosistema pueda mantener una red sólida de relaciones, alianzas eficaces y colaboración a largo plazo, es imperativo interactuar desde el principio y a menudo con las partes interesadas y socios clave en discusiones de planificación estratégica colaborativa durante toda la ejecución.
- **Conocimientos locales.** Sin experiencia y conocimientos locales para guiar el progreso, el ecosistema del aborto no sobrevivirá. Por lo tanto, cada programa debe priorizar la apropiación local, que implica asegurarse de que haya suficiente tiempo y compromiso para este impulsor desde el principio. Los programas deben ofrecer con regularidad apoyo técnico, asistencia y fortalecimiento de la capacidad cuando sea necesario.
- **Apropiación y rendición de cuentas.** Para demostrar su compromiso, los actores del gobierno deben tener espacio para interactuar en cada etapa principal del trabajo. Enfoques eficaces de apropiación y rendición de cuentas a menudo implican trabajar con comunidades locales y con asociaciones de profesionales de salud para educar y responsabilizar a formuladores de políticas y autoridades sanitarias para que cubran las necesidades de las personas atendidas.

En resumen, ésta es una nueva manera de trabajar en servicios de aborto seguro. Significa pensar más allá de un solo proyecto. Significa planificar para reducir progresivamente el programa a gran escala. Para ello, se utiliza un enfoque holístico y a nivel de sistemas, empezando por la fase de diseño del programa. Este cambio en el campo es muy necesitado, ya que puede mejorar los programas, ofrecer una vía para la ampliación y, en particular, medir el impacto con relación a la sostenibilidad del ecosistema del aborto, y no los productos de la prestación de servicios.

Si tiene preguntas sobre el ecosistema sostenible del aborto, por favor envíe un mensaje electrónico a TArequests@ipas.org.

Ipas

Alianzas por la justicia reproductiva

P.O. Box 9990 • Chapel Hill, NC 27515 EE. UU.
1.919.967.7052 • www.ipas.org

